

Nach Wriezen

Die Dokumentation begleitet drei junge Männer über einen Zeitraum von drei Jahren nach ihrer Haftentlassung aus der JVA Wriezen. Marcel kommt aus den Kreisen der Neonazis und hat einen Menschen getötet. Imo musste wegen Körperverletzung eine Haftstrafe verbüßen, während Jano wegen Drogendelikten einsaß. Imo findet Arbeit und Unterkunft bei einem Reifenhändler, auf dessen Gelände es auch Schweine und Hühner gibt. Sein Chef ist ihm wohlgesonnen und kümmert sich um ihn. Jano hingegen verliert schnell die Lust auf eine reguläre Arbeit und driftet wieder in das kriminelle Milieu ab. Marcel will nach Beendigung der Bewährungszeit mit seiner Freundin so weit wegfahren wie nur möglich. Zum zentralen Punkt des Films wird, dass alle drei Väter wer-

+++ Studentenfilm +++

den. Die Freundinnen Steffi, Paula und Julia bringen Leben in die Bude. Zwei der Jungs schaffen es, nicht mehr im Knast zu landen.

Der Bildgestalter Johannes Praus schrieb seine Diplomarbeit über das Verhältnis zwischen Kameramann und Protagonisten. Unter diesem Aspekt, und dem der Anteilnahme des Regisseurs Daniel Abma an dem Leben dieser Menschen, entfaltet der Film sein Wesen. Kamera und Regie wissen, dass sie einen Film in der

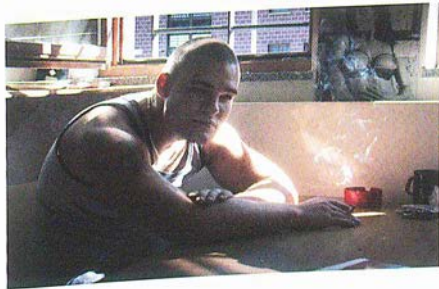


Foto: HFF Konrad Wolf/Inf

Welt der verkannten Könige und Königinnen machen. Sie begegnen ihnen mit Respekt und Unvoreingenommenheit. Es öffnen sich subtile kleine Welten in Physis und Psyche der sechs Personen. Ihre Schicksalsschläge und ihr Verhalten stehen unter dem Schutz der Formel, das Gewöhnliche ungewöhnlich, das Ungewöhnliche gewöhnlich zu erleben. Die krude Verfahrensweise der Reality

Shows im TV wird in diesem Film, der heuer auf der Berlinale lief, eines Besseren belehrt mit dem Argument der Meditation. Ein Mitgefühl zu entwickeln ohne eine Antwort parat zu haben. Es sei denn die des Zuschauens und Zuhörens.

Karl Heil

Nach Wriezen B+R Daniel Abma K Johannes Praus, Anja Läufer T Kay Riedel S Jana Dugnus F HDcam & DCP 25fps / 24fps, 16:9, Farbe L 87 min P HFF Konrad Wolf 2012